

*Me by* **CANALI**

**Made to Measure & Personalization**

**Fall Winter 2024**

*Me by* **CANALI**

**Made to Measure & Personalization**

**Fall Winter 2024**



## *Me by* CANALI

Chiudi gli occhi e immagina un intero guardaroba creato apposta per te, che dia forma alla tua personalità unica. Ora riapri, e inizia a progettarlo.

**Me by Canali** trasforma la tradizionale esperienza del Made to Measure, e ti permette di creare una collezione completa di capi formali e casual. Che si tratti di abiti, blazer, cappotti, pantaloni o camicie, maglieria, capispalla e giacche di pelle, puoi scegliere modello, vestibilità, materiali e piccoli dettagli tra una selezione di oltre 500 tessuti e pellami, grazie alla guida esperta dei nostri specialisti.

Immortalata nella rinnovata boutique di Milano - un ibrido tra una boutique e un'elegante casa milanese - la collezione Me by Canali rappresenta una scelta sostenibile: indosserai capi esclusivi e durevoli realizzati su misura per te, riducendo così gli sprechi ed evitando superflue sovrapproduzioni.

*Close your eyes and imagine a full wardrobe crafted just for you, shaping your unique personality. Now open them again and start designing it.*

**Me by Canali** transforms the traditional Made to Measure experience, allowing you to create a comprehensive collection of both formal and casual garments. Whether it is suits, blazers, coats, pants, or shirts, knitwear, outerwear, and leather jackets, you can select patterns, fits, materials, and small details from a curated selection of over 500 fabrics and leathers, with expert guidance from our in-house specialists.

*Captured here in our newly renovated Milan boutique - a hybrid blend between a boutique and an elegant Milanese home - Me by Canali collection represents a sustainable choice. You will wear exclusive, durable garments tailor-made for you, thereby reducing waste and avoiding unnecessary overproduction.*



## Personalizzazione

La creazione di un capo inimitabile è frutto dell'attenzione ai dettagli. L'esperienza di personalizzazione Me by Canali ti consente di progettare la tua versione della collezione Canali.

Dalla selezione dei dettagli in pelle scamosciata degli outerwear alla scelta dei materiali dei bottoni, dalle iniziali ricamate fino alle fodere delle giacche, ai colli e ai polsini delle camicie, è possibile personalizzare numerosi elementi.

Questi tocchi speciali ti permettono di infondere a ogni capo il tuo stile distintivo, creando una narrazione unica e personale attraverso sottili dettagli.

## *Personalization*

*Creating an inimitable garment lies in the attention to details.*

*The Me by Canali personalization experience enables you to design your own version of the Canali collection.*

*From selecting outerwear suede details to choosing button materials, from embroidered initials to blazers linings, shirt collars and cuffs, you can tailor numerous elements.*

*These special touches allow you to infuse each garment with your distinctive style, creating a unique and personal narrative through these subtle details.*









### *90° Anniversario & Me by Canali*

Quest'anno Canali compie 90 anni. Lo spirito di questa celebrazione è condensato in una speciale capsule collection che porta l'indiscutibile impegno della marca verso l'eccellenza a nuove altezze, infondendo tradizione e innovazione in capi identitari in un ciclo temporale senza fine, che collega passato e futuro.

La collezione rappresenta un salto quantico che unisce gli anni '30 della fondazione, ricchi di eleganza e formalità, e la disinvoltura e la funzionalità che lo stile di vita frenetico di oggi richiede. Nasce così il dialogo tra due capi iconici: il soprabito, core business originario dell'azienda, e l'abito.

Heritage e innovazione tecnologica si incontrano in stili che conservano un indissolubile senso di eleganza, pur essendo risolutamente attuali.

### *90th Anniversary & Me by Canali*

Canali turns 90 this year. The spirit of this celebration is condensed in a special capsule collection that brings the brand's unwavering commitment to excellence to new heights, infusing heritage and innovation into identitarian garments, in an endless time loop that connects past and future.

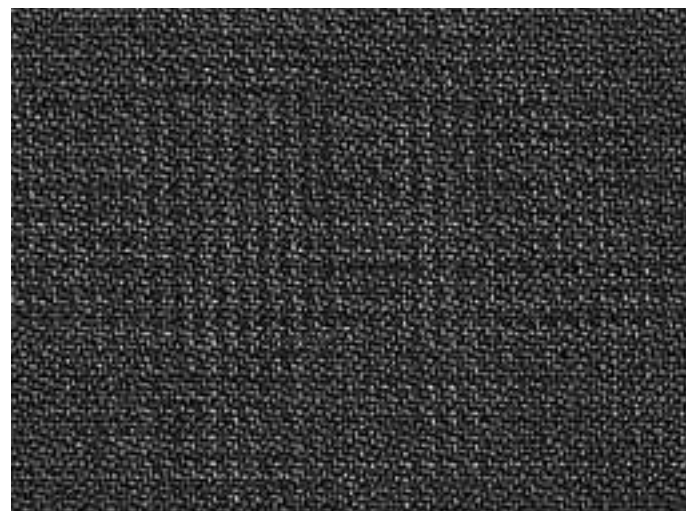
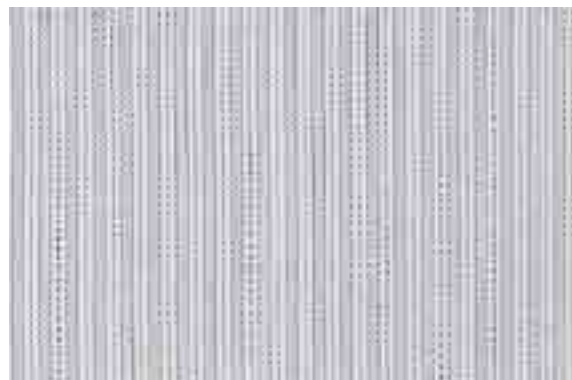
Tying a quantum leap between the 1930s of the foundation, their sense of elegance and formality, and the ease and functionality required by the fast-paced lifestyle of today, the collection stems from a dialogue between two iconic garments: the overcoat, the original core business of the company, and the suit.

Heritage and technological innovation meet in styles that retain an unquestionable sense of elegance while being resolutely of the moment.









**Abito BX05383/111**  
89% Lana - Super 150's - 11% Cashmere - 370gr.

**Abito BX05395/111**  
100% Lana - Super 160's - 260gr.

**Camicia GD03366/201**





**Giacca CF05386/113**  
86% Lana - 10%Seta - 4% Cashmere  
280gr.



90th Anniversary



**Outerwear SG03077/113**  
86% Lana - 10% Seta - 4% Cashmere  
280gr.

**Camicia GD03366/202**





## Double

Per Canali, Double è la massima espressione di maestria sartoriale. Questa pregiata lavorazione artigianale, nata per i capi formali, si estende anche ai capi casual.

Le nostre mani esperte e il nostro occhio attento danno vita a preziosi capi sfoderati con cuciture invisibili, vere e proprie opere d'arte dell'abbigliamento maschile che coniugano tradizione e innovazione.

*To Canali, Double is the highest expression of sartorial mastery. This fine craftsmanship born for formal garments also comes to casual pieces.*

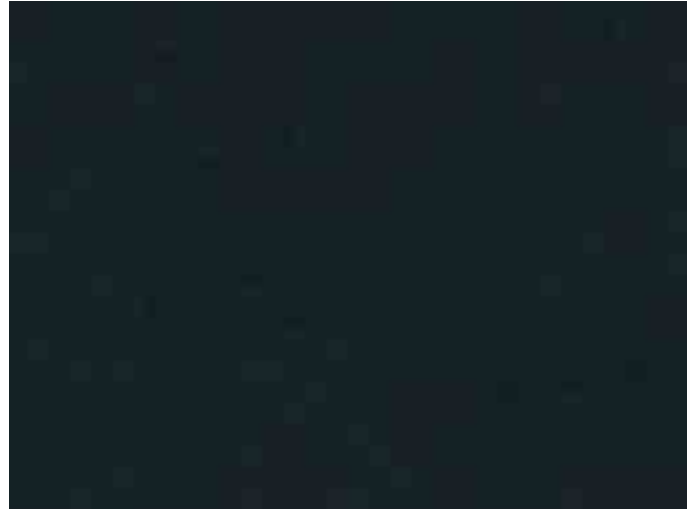
*Our skilled hands and discerning eye result in precious unlined garments with invisible seams, true works of art in menswear combining tradition and innovation.*







Double



**Giacca SG02957/802**

Pura Lana - 470gr.  
Mod. O30454

**Pantalone**

Mod. 91688

**Giacca SG02957/704**

Pura Lana - 470gr.  
Mod. O30454





Double



**Sahariana SG02957/111**

Pura Lana - 470gr.  
Mod. O30425

**Sahariana SG02957/402**

Pura Lana - 470gr.



Double



**Overshirt SG02957/706**  
99% Lana - 1% poliammide - 470gr.  
Mod. O30454

**Giacca SG02957/302**  
99% Lana - 1% poliammide - 470gr.  
Mod. O30440







## **Abiti**

Gli abiti Me by Canali rappresentano l'essenza dell'eccellenza sartoriale, saldamente ancorata alla tradizione del Made in Italy.

Questi capi sono incarnazione di una perfezione estetica, realizzati con tessuti di qualità superiore con un'attenzione meticolosa ai dettagli e con silhouette costantemente rinnovate.

Ogni abito creato è una testimonianza di 90 anni di ineguagliabile maestria e dedizione a questi valori.

## *Suits*

*Me by Canali suits embody the pinnacle of sartorial excellence, firmly anchored in the Made in Italy tradition.*

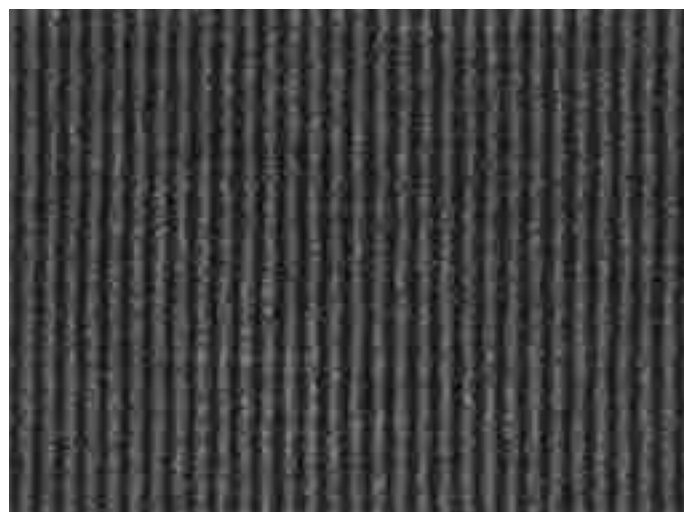
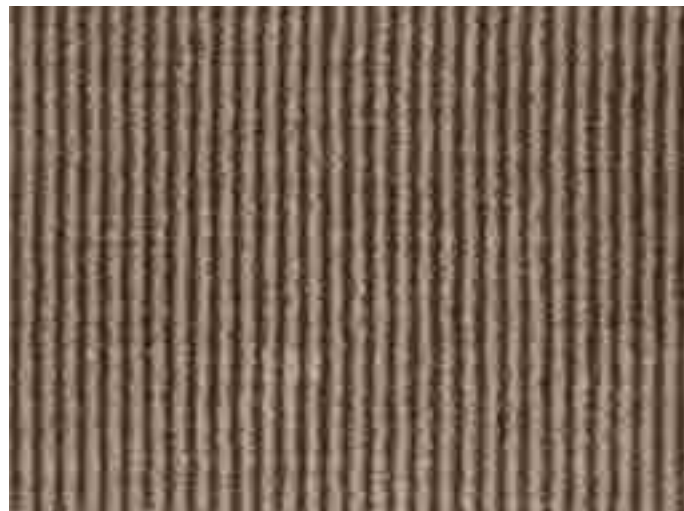
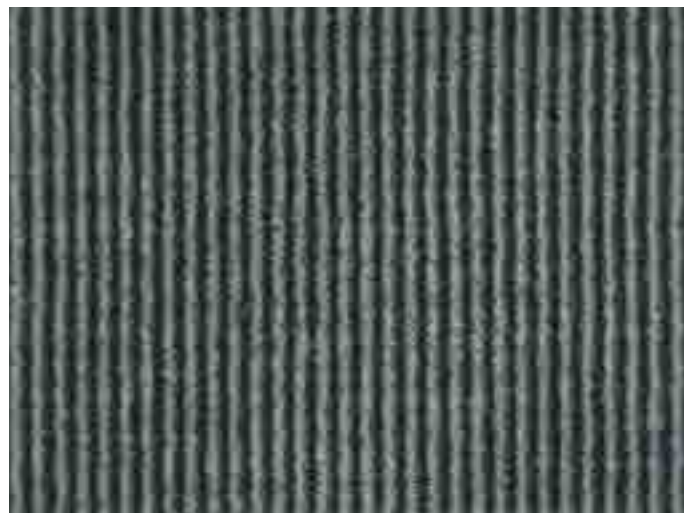
*These garments are the epitome of aesthetic perfection, crafted from superior fabrics, with meticulous attention to detail and consistently modernized silhouettes.*

*Each suit you create is a testament to 90 years of unparalleled craftsmanship and dedication to these core values.*









**Abito AX05276/801**

91% Cotone - 8% Cashmere - 1% Elastan - 350gr.  
Gruppo 1523C

**Abito AX05276/701**

91% Cotone - 8% Cashmere - 1% Elastan - 350gr.  
Gruppo 1523C

**Abito AX05276/111**

91% Cotone - 8% Cashmere - 1% Elastan - 350gr.  
Gruppo 1523C

**Abito AX05276/901**

91% Cotone - 8% Cashmere - 1% Elastan - 350gr.  
Gruppo 1523C

**Camicia GZ02743/301**

Gruppo SM







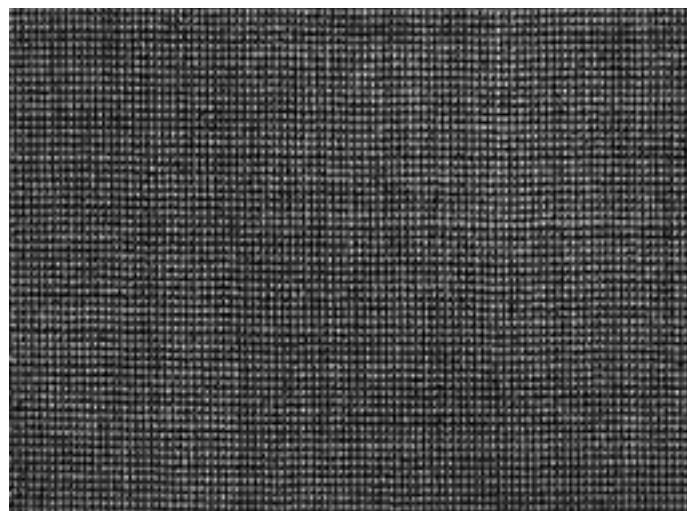
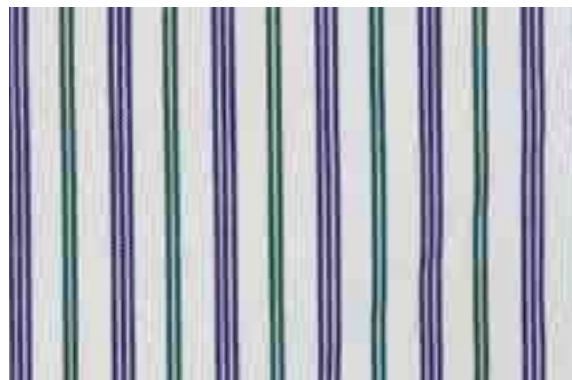
**Abito BX05330/701**  
99% Cashmere - 1% Elastan - 200gr.  
Gruppo 1541

**Abito AX05328/701**  
99% Cashmere - 1% Elastan - 200gr.  
Gruppo 1539

**Camicia GZ02775/401**  
Gruppo SC



Abiti / Suits



**Abito AX05274/301**  
Puro Cashmere - 220gr.  
Gruppo 1550

**Abito AX05274/111**  
Puro Cashmere - 220gr.  
Gruppo 1550

**Camicia GZ02754/802**  
Gruppo SG





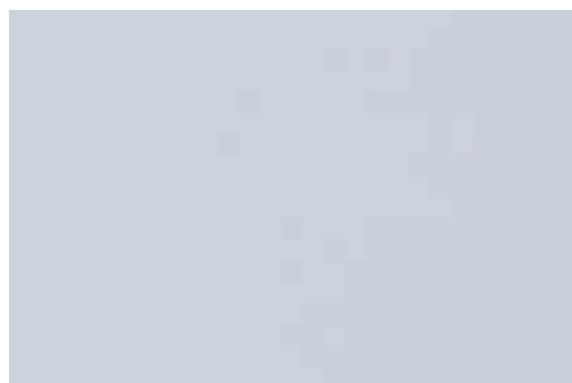


**Abito BX02791/111**  
Pura Lana - Super 170's - 250gr.  
Gruppo 1514

**Abito BX02792/312**  
Pura Lana - Super 150's - 250gr.  
Gruppo 1508

**Camicia GZ02745/801**  
Gruppo SN





**Abito BX00228/117**

Pura Lana - Super 150's - 210gr.  
Gruppo 1514

**Abito BX02793/117**

Pura Lana - Super 150's - 250gr.  
Gruppo 1510

**Camicia GA60135/41**

Gruppo SB







**Abito BX02792/905**

Pura Lana - Super 150's - 250gr.  
Gruppo 1508

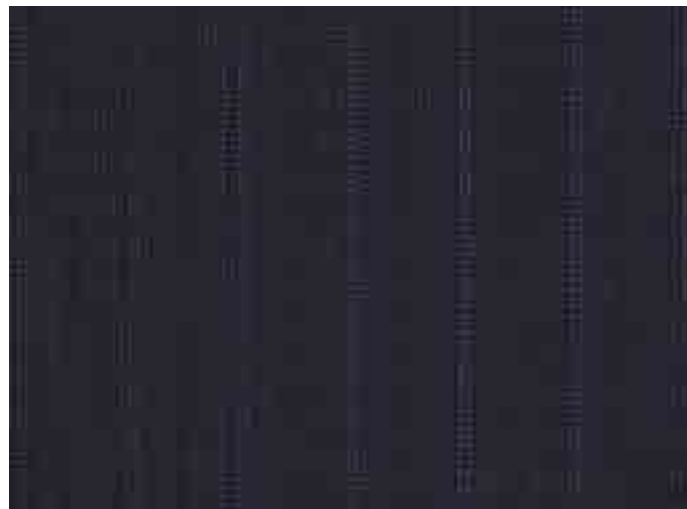
**Abito BX02792/801**

Pura Lana - Super 150's - 250gr.  
Gruppo 1508

**Maglia MK02175/910**

Mod. SMC0020





**Abito BX02793/503**

Pura Lana - Super 150's - 250gr.  
Gruppo 1510

**Abito BX02793/323**

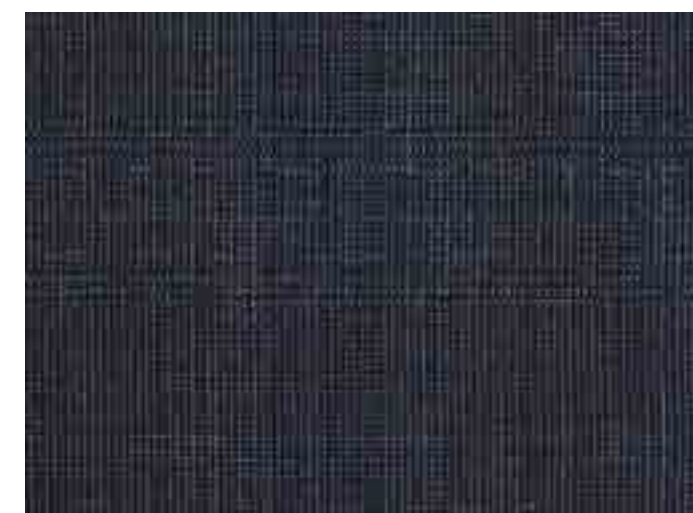
Pura Lana - Super 150's - 250gr.  
Gruppo 1510

**Camicia GZ02743/301**

Gruppo SM







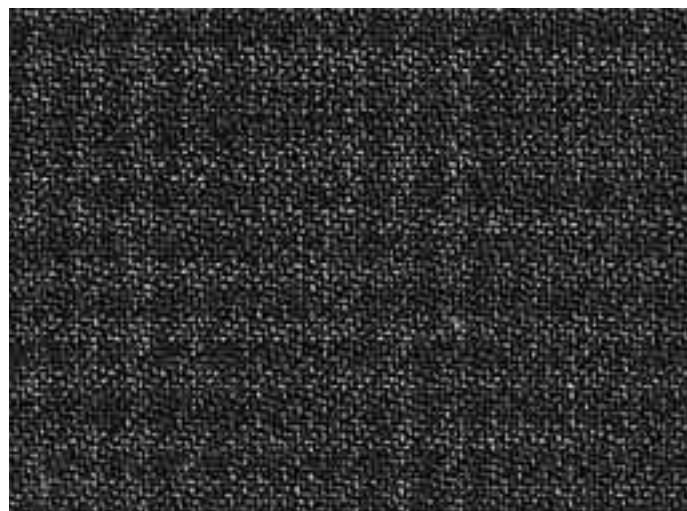
**Abito BR03211/311**  
Pura Lana - Super 130's - 250gr.  
Gruppo 124

**Abito BR03211/115**  
Pura Lana - Super 130's - 250gr.  
Gruppo 124

**Abito BR03654/304**  
Pura Lana - Super 130's - 250gr.  
Gruppo 130

**Camicia GA60135/41**  
Gruppo SB





**Abito BR04684/115**  
Pura Lana - Super 130's - 250gr.  
Gruppo 124

**Abito BR05389/112**  
Pura Lana - Super 130's - 260gr.  
Gruppo 136

**Abito BR04683/113**  
Pura Lana - Super 130's - 250gr.  
Gruppo 124

**Camicia GZ02746/301**  
Gruppo SM







**Abito BF00753/117**  
Pura Lana - 300gr.  
Gruppo 120

**Abito BF00753/307**  
Pura Lana - 300gr.  
Gruppo 120

**Abito BF00752/304**  
Pura Lana - 300gr.  
Gruppo 118

**Abito BF00752/115**  
Pura Lana - 300gr.  
Gruppo 118

**Camicia GZ02743/801**  
Gruppo SM





**Abito BF05302/111**  
88% Lana - 1% Elastan - 260gr.  
Gruppo 136

**Abito BF05302/901**  
88% Lana - 1% Elastan - 260gr.  
Gruppo 136

**Abito BF05302/801**  
88% Lana - 1% Elastan - 260gr.  
Gruppo 136

**Abito BF05302/301**  
88% Lana - 1% Elastan - 260gr.  
Gruppo 136

**Camicia GA60130/01**  
Gruppo Sb







**Abito CF00897/129**

Pura Lana - 260gr.  
Gruppo 222

**Abito CF00897/128**

Pura Lana - 260gr.  
Gruppo 222

**Abito BF00754/204**

Pura Lana - 300gr.  
Gruppo 124

**Maglia MK02175/110**

Mod. SMC0017





## Giacche

La ricerca dell'eccellenza sartoriale di Canali è una sfida ambiziosa e costante che si traduce in un'ampia gamma di giacche, caratterizzate da un comfort ineguagliabile.

Leggere, morbide e versatili, accarezzano la silhouette preservando la sapiente lavorazione artigianale.

Essenziale nel guardaroba di ogni uomo, la giacca è ideale sia per gli outfit formali che per quelli smart casual.

## *Blazers*

*Canali's pursuit of sartorial excellence is an ambitious and constant challenge resulting in a wide range of blazers, characterized by unrivalled comfort.*

*Lightweight, soft and versatile, they caress the silhouette while preserving the wise craftsmanship.*

*A wardrobe essential for every man, the blazer is ideal for both formal and smart casual outfits.*









**Giacca CF05319/801**

81% Lana - 11% Seta - 8% Lino - 230gr.  
Gruppo 226

**Giacca CF05319/301**

81% Lana - 11% Seta - 8% Lino - 230gr.  
Gruppo 226

**Giacca CF04034/401**

Pura Lana - 340gr.  
Gruppo 220

**Giacca CF05321/701**

Pura Lana - 340gr.  
Gruppo 220

**Maglia MK02079.805**

Mod. SMC0017







**Giacca CX05341/701**

41% Alpaca - 39% Lana - 20% Poliestere - 310gr.  
Gruppo 2512

**Giacca CX05341/301**

41% Alpaca - 39% Lana - 20% Poliestere - 310gr.  
Gruppo 2512

**Giacca CX05341/302**

41% Alpaca - 39% Lana - 20% Poliestere - 310gr.  
Gruppo 2512

**Giacca CX05341/501**

41% Alpaca - 39% Lana - 20% Poliestere - 310gr.  
Gruppo 2512

**Maglia MK02175/700**

Mod. SMC0017



Giacche / *Blazers*



**Giacca CX05350/701**

95% Lana - Super 180's - 5% Cashmere - 300gr.  
Gruppo 2516

**Giacca CX05331/701**

Puro Cashmere - 300gr.  
Gruppo 2531

**Giacca CX05345/701**

93% Lana - Super 170's - 7% Cashmere - 280gr.  
Gruppo 2514

**Giacca CX05347/701**

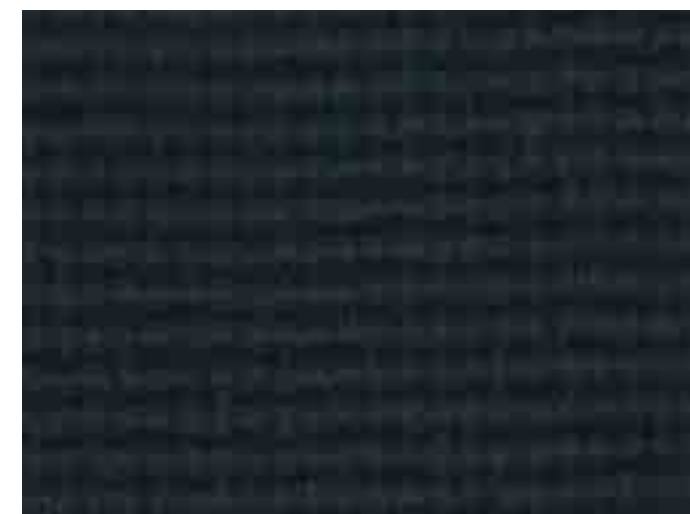
93% Lana - Super 170's - 7% Cashmere - 280gr.  
Gruppo 2516

**Camicia GZ02743/702**

Gruppo SM







**Giacca CX05264/701**

94% Lana - Super 170's - 6% Cashmere - 330gr.  
Gruppo 2516

**Giacca CX05264/301**

94% Lana - Super 170's - 6% Cashmere - 330gr.  
Gruppo 2516

**Giacca CX05264/801**

94% Lana - Super 170's - 6% Cashmere - 330gr.  
Gruppo 2516

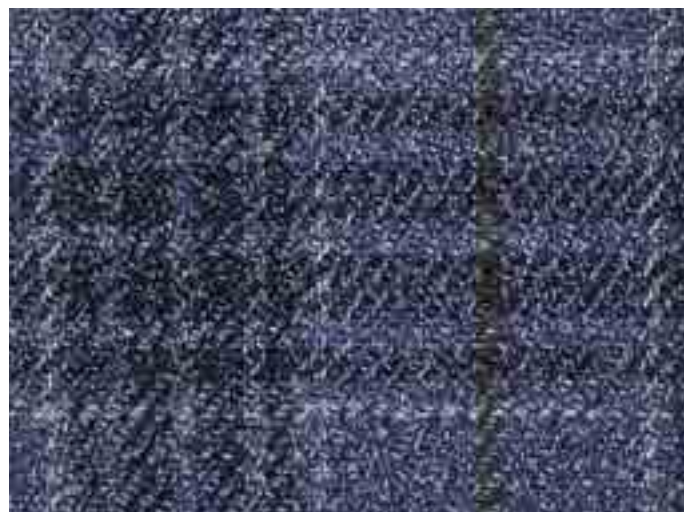
**Giacca CX05264/901**

94% Lana - Super 170's - 6% Cashmere - 330gr.  
Gruppo 2516

**Maglia MK02079/001**

Mod. SMC0017





**Giacca CF00128/901**  
98% Lana - 2% Seta - 320gr.  
Gruppo 236

**Giacca CF00128/804**  
98% Lana - 2% Seta - 320gr.  
Gruppo 236

**Giacca CF00128/405**  
98% Lana - 2% Seta - 320gr.  
Gruppo 236

**Giacca CF00128/404**  
98% Lana - 2% Seta - 320gr.  
Gruppo 236







**Giacca CF01752/111**

86% Lana - 10% Seta - 4% Cashmere - 280gr.  
Gruppo 236

**Giacca CU05259/111**

86% Lana - 10% Seta - 4% Cashmere - 280gr.  
Gruppo 236

**Giacca CU05259/301**

86% Lana - 10% Seta - 4% Cashmere - 280gr.  
Gruppo 228

**Giacca CF01751/505**

86% Lana - 10% Seta - 4% Cashmere - 280gr.  
Gruppo 228





## Capi informali

Riflettendo la nuova identità lifestyle del marchio, la gamma Me by Canali per il tempo libero comprende maglieria, outerwear, giacche sahariane, overshirt, e ancora giacche di pelle e pantaloni casual.

Questa collezione è progettata per coniugare perfettamente comfort e stile. Sceglie i tuoi tessuti preferiti e personalizza i dettagli per creare un capo unico che incarni il tuo modo di essere.

## *Leisurewear*

*Reflecting the new brand's lifestyle essence, the Me by Canali leisurewear range includes knitwear, outerwear, safari jackets, overshirts, leather jackets, and casual pants.*

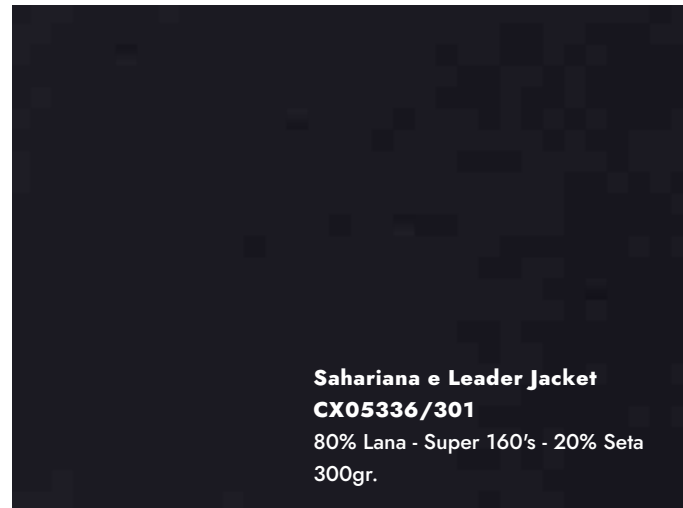
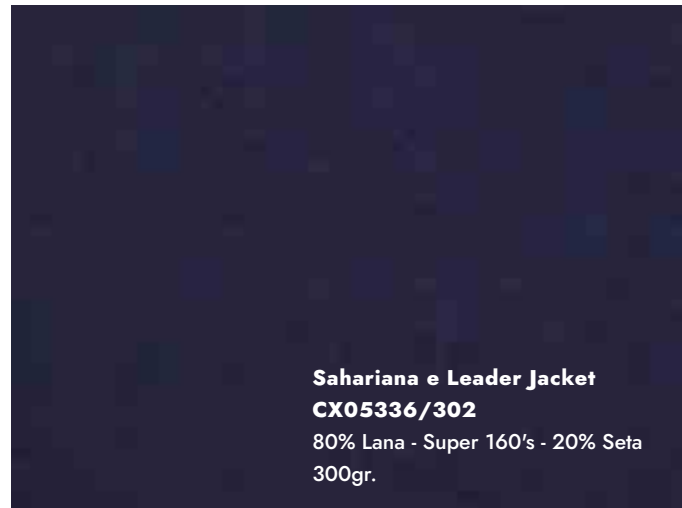
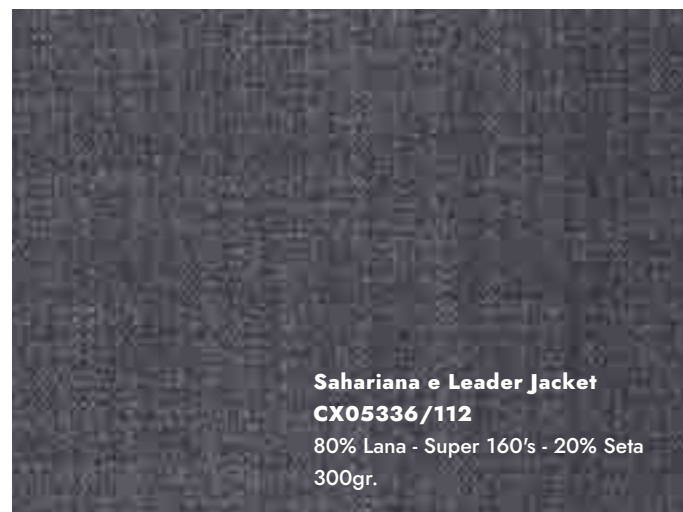
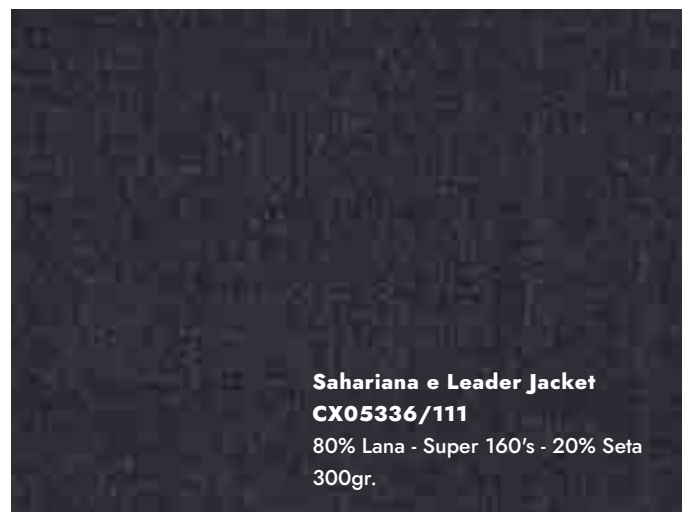
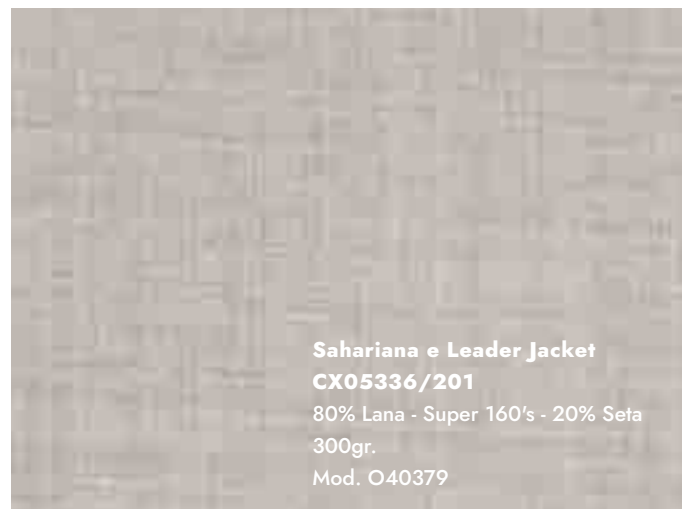
*This collection is designed to seamlessly blend comfort with style. Select your favorite fabrics and customize details to create a unique piece that embodies your way of being.*







Sahariana e Leader Jacket / Saharienne and Leader Jacket









Maglie / *Knitwears*



**Maglia MK02175/720**

70% Lana - 30% Seta  
Mod. SMC0012

**Maglia MK02175/540**

70% Lana - 30% Seta

**Maglia MK02175/805**

70% Lana - 30% Seta

**Maglia MK02079/815**

70% Lana - 30% Seta  
Mod. SMC1031

**Maglia MK02175/810**

70% Lana - 30% Seta

**Maglia MK02175/410**

70% Lana - 30% Seta

**Maglia MK02175/300**

70% Lana - 30% Seta





*Me by* **CANALI**

**Made to Measure & Personalization**

© Copyright Canali S.p.A. Unipersonale all rights reserved.

Canali S.p.A. Unipersonale and/or its affiliates (hereinafter referred to as "CANALI") are the sole owner of this document and any references made within the same, such as, but not limited to, trademarks, logos, images, photographs, descriptions, textual contents, colors, layout, textiles, materials, display racks, samples, mock-up, technical specifications, methods of production, know-how, technical sketches, furniture and, in general, all intellectual and industrial creations (hereinafter referred to as "DOCUMENT") are protected by national and international Trademark & Copyright laws and by Industrial & Intellectual Property rights. The use of this DOCUMENT is granted for free in a strictly confidential way for the duration and purposes of the existing commercial relationship. It shall be, thus, used according to the guidelines and instructions of CANALI. It is strictly forbidden to disclose, publish, share, divulgate and/or distribute the DOCUMENT and/ or part of it to third parties. Likewise, it is strictly forbidden to modify, alter, sell or, in any way, exploit the same DOCUMENT and/or part of it. Upon CANALI's request, the DOCUMENT shall be immediately returned to Canali S.p.A. Unipersonale, Via Lombardia n.17/19, 20845 Sovico (MB) - Italy. The latter shall have the right, at any time, to claim the ownership and the authorship the DOCUMENT and to object to any use, distortion or other modification thereof.

CANALI.COM



